

BBS Winsen (Luhe)

meine Schule



bunt, vielfältig & KOMPETENT

www.bbs-winsen.de



Inhaltsverzeichnis

Schulformen Grafik 1

Vorwort Schulleitung 2-3

Einen Einstieg ins Berufsleben finden 4-5
Berufseinstiegsschule BES

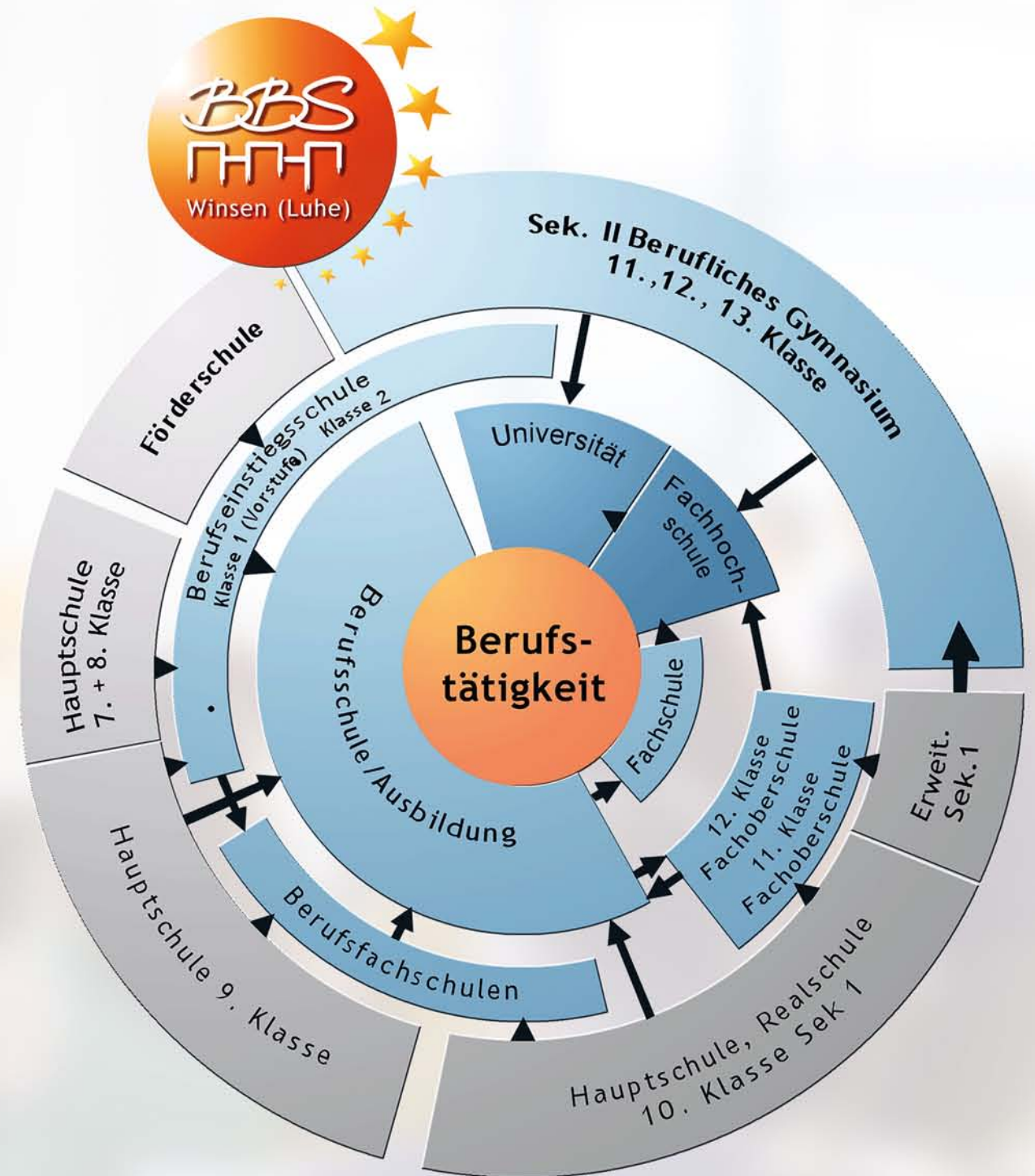
Sich auf den Beruf vorbereiten 6-7
Berufsfachschulen (BFS)

Eine berufliche Ausbildung absolvieren 8-11
A. Duale Ausbildung (Berufsschule) 8-9
B. Schulische Ausbildung (mehrjährige Berufsfachschulen) 10-11

Sich beruflich weiterqualifizieren 12-13
Fachschule Technik (Technikerschule) - Fachrichtung Elektrotechnik
Fachschule Sozialpädagogik

Einen höherwertigen Schulabschluss erreichen 14-15
A. Fachoberschulen (FOS)
B. Berufliche Gymnasien (BG)

Schulleben 16-17
Schule und mehr



Infos zu dieser Grafik finden Sie hier
www.bbs-winsen.de



Herzlich willkommen an den Berufsbildenden Schulen Winsen,

das ist ein Satz, den ich gerne zu Ihnen sagen möchte. Sei es, dass Sie unsere Schule zu einer Informationsveranstaltung besuchen, zur Anmeldung und Beratung vorbeikommen oder sehr gerne an Ihren ersten Schultagen hier bei uns.

Die Berufsbildenden Schulen Winsen (Luhe) sind eine von zwei Bündelschulen des Landkreises Harburg. Mit rund 160 Beschäftigten in der Schulfamilie führen wir etwa 120 Klassen mit knapp 2.400 Schülerinnen und Schülern.

Wir bieten Bildung in den Berufsfeldern Bautechnik, Ernährung, Holztechnik, Metall- und Fahrzeugtechnik, Farbtechnik und Gestaltung, Sozialpädagogik, Hauswirtschaft, Pflege sowie Wirtschaft und Verwaltung und bieten damit das typische, bunte Leben einer Bündelschule.

Die Weiterentwicklung von Unterricht hat bei uns einen hohen Stellenwert. Seit langem werden, unter unterschiedlichen Herangehensweisen, Unterrichte mit einer deutlich zunehmenden Selbstverantwortung der Lernenden gestaltet.

Beispielhaft zu nennen sind hier zum einen unsere cool-Klassen (cooperativ-offene Lernformen) und SOL (selbst organisiertes Lernen). Klassen, welche die Kompetenzbildung in hoher Eigenverantwortung erfahren, können auch vergleichsweise leicht im Distanzunterricht begleitet werden.

Unser Bestreben ist es, Selbstverantwortung von Schülerinnen und Schülern zu stärken als Basis für erfolgreiches berufliches Agieren in der Zukunft.

Wir sind Europaschule und darauf sind wir stolz. Viele Jahre schon gibt es Kontakte und Austausche mit europäischen Partnern auf verschiedensten Ebenen. Wir stellen eigene Mobilitätsanträge und betreuen Inbounds wie Outbounds.

Wichtig ist für uns auch immer die Europawoche. Wir möchten, dass keine Schülerin und kein Schüler unsere Schule verlässt, ohne mit dem Europäischen Gedanken in Berührung gekommen zu sein.

Eine große Bündelschule wie die BBS Winsen (Luhe) ist immer auch durch ein buntes Schulleben geprägt. Kennzeichnend für uns sind vielfältige Schulfahrten, etwa Tauch- und Skikompaktkurse, Zeichenkurse am Meer, Klosterbesuche und Seminare zur Sterbebegleitung, Plattdeutsch in der Pflege, aber auch Sportturniere, der Klimalauf, unser Adventsbasar und viele andere gemeinsame Aktionen.

Ich hoffe, Ihnen einen kleinen Einblick in unsere bunte, vielfältige und kompetente Schule gegeben zu haben. Viel Freude beim Lesen der Broschüre - ich freue mich auf den Satz: Herzlich willkommen!

Ihr
Thomas Degen
OStD und Schulleiter



meine Schule

bunt, vielfältig & KOMPETENT

BERUFSBILDENDE
SCHULEN
WINSEN (LUHE)

www.bbs-winsen.de
Bürgerweide 20
21423 Winsen (Luhe)



Orientierung für das Berufsleben finden

Berufseinstiegsschule BES

Die Berufseinstiegsschule (BES) ist eine zwei-jährige Schulform mit Klasse 1 und Klasse 2, die nacheinander durchlaufen werden können, aber nicht müssen.

Daher führen wir eine verpflichtende individuelle Eingangsberatung mit Ihnen durch. Wir möchten mit Ihnen herauszufinden, wie wir Sie auf Ihrem Weg am besten unterstützen können. In der BES können Sie Ihre Ziele in einem Jahr oder in zwei Jahren erreichen.

Die Besonderheiten der Klasse 1 sind z. B. kleine Lerngruppen, individuelle Unterstützung und viel fachpraktischer Unterricht.

Sie werden in Ihren persönlichen Fähigkeiten gestärkt, so dass Ihnen im Folgejahr der Übergang in eines unserer Bildungsangebote gelingen wird.

Die Klasse 2 bietet Ihnen zusätzlich die Möglichkeit, einen Hauptschulabschluss zu erwerben oder Sie können Ihren vorhandenen Abschluss noch verbessern.

In der BES Sprach- und Integrationsklasse vertiefen Sie - insbesondere als neu eingereiste Jugendliche - Ihre Kenntnisse der deutschen Sprache und gewinnen Einblicke in den deutschen Lebensalltag mit seinen Gewohnheiten und Gebräuchen.

Alle Klassen legen einen Schwerpunkt auf das Einüben von verbindlichem Verhalten. Sie entwickeln hier Ihre Fähigkeit, in Gruppen zu arbeiten und zu lernen.

Durch Betriebspraktika können Sie herausfinden, welcher Beruf zu Ihnen passt. Das sind wichtige Voraussetzungen, um später eine Berufsausbildung erfolgreich abzuschließen.

Ausgangslage

Das bringen Sie mit

- Sie verlassen eine allgemeinbildende Schule (9 Jahre) ohne Abschluss
- Sie wollen Ihren Hauptschul-Abschluss verbessern
- Sie sind eingereiste/r Jugendliche/r zwischen 16 und 18 Jahren
- Sie wünschen sich eine gezielte Sprachförderung

Angebote

Das bieten wir an

- BES Sprach- und Integrationsklasse
- BES Fachrichtung Technik (Klasse 1 und Klasse 2)
- BES Fachrichtung Gesundheit und Soziales (Klasse 1 und Klasse 2)
- BES Fachrichtung Wirtschaft (Klasse 2)

Folgeangebote

Das können Sie danach machen

- Klasse 2 der BES
- Maßnahme der Agentur für Arbeit
- Berufsfachschule
- betriebliche Ausbildung
- Berufstätigkeit



weitere Infos finden Sie hier



Sich auf eine Berufsausbildung vorbereiten

Einjährige Berufsfachschulen (BFS)

Sie möchten ein bestimmtes Berufsfeld kennenlernen und sich mit einer beruflichen Grundbildung optimal auf eine Ausbildung vorbereiten.

Sie möchten die Chance ergreifen, sich mit verbesserten schulischen Leistungen für Ausbildungsbetriebe interessant zu machen. In den folgenden Fachrichtungen unserer einjährigen BFS können Sie für sich die Grundlagen dafür schaffen und gleichzeitig Ihrer Schulpflicht nachkommen.

Im Unterricht wird der Kompetenzerwerb des ersten Ausbildungsjahres artverwandter Berufe ermöglicht. Dabei geht es um berufliche Handlungskompetenz. Wir wollen erreichen, dass Sie nach dem Schulbesuch Strukturen und Abläufe in einem Betrieb erkennen und danach als Auszubildende/r in einem Betrieb von Beginn an fach- und sachgerecht arbeiten können.

Sie sollen vor allem in der Lage sein, sich selbstständig in neue Aufgaben einzuarbeiten und in einem Team effektiv mitzuwirken.

Ihr erfolgreicher Besuch der BFS kann sogar von Ihrem zukünftigen Ausbilder als erstes Ausbildungsjahr anerkannt werden.

Wenn der Notendurchschnitt mindestens 3,0 beträgt und wenn Deutsch, Englisch und der berufsbezogene Lernbereich Theorie mindestens mit 3 bewertet werden, können Sie sich für Klasse 2 einer zweijährigen Berufsfachschule (teilweise an einer anderen Berufsbildenden Schule) bewerben, um dort den Sekundarabschluss I-Realschulabschluss oder den erweiterten Sekundarabschluss I zu erwerben.

Wenn Sie schon mit einem Sekundarabschluss I-Realschulabschluss zu uns kommen, können Sie mit dem entsprechenden Notendurchschnitt schon am Ende der Klasse 1 einen erweiterten Sekundarabschluss I erwerben.

Gewerblicher Bereich:

- BFS Bautechnik
- BFS Elektrotechnik HS
- BFS Elektrotechnik RS
- BFS Metalltechnik HS
- BFS Metalltechnik RS

Eingangsvoraussetzung:

- Hauptschulabschluss
- Hauptschulabschluss
- Realschulabschluss
- Hauptschulabschluss
- Realschulabschluss

Kaufmännischer Bereich:

mit den Schwerpunkten

- BFS Wirtschaft (Einzelhandel)
- BFS Wirtschaft (Büromanagement)

Eingangsvoraussetzung:

- Hauptschulabschluss
- Realschulabschluss

Bereich Hauswirtschaft und Pflege:

- BFS Hauswirtschaft und Pflege
- BFS Hauswirtschaft und Pflege (Schwerpunkt Persönliche Assistenz)

Eingangsvoraussetzung:

- Hauptschulabschluss
- Realschulabschluss



BFS Metalltechnik



BFS Bautechnik



BFS Elektrotechnik



BFS Wirtschaft/
Büromanagement



BFS Hauswirtschaft Pflege



BFS Wirtschaft/
Einzelhandel

- In der **BFS Bautechnik** erhalten Sie ein berufliches Fundament für Ihre Ausbildung in den Berufen Maurerin/Maurer, Zimmerin/Zimmerer oder in ähnlichen Berufen.
- In der **BFS Elektrotechnik** erlernen Sie berufliches Grundwissen für Ihre Ausbildung zur/zum Elektronikerin/Elektroniker.
- Die **BFS Metalltechnik** vermittelt Ihnen Basisqualifikationen für die Ausbildung in einem der vielen metalltechnischen Berufe.
- In der **BFS Wirtschaft / Schwerpunkt: Einzelhandel** als auch in der **BFS Wirtschaft / Schwerpunkt: Büromanagement** verschaffen Sie sich eine gute Basis für Ihre Ausbildung im kaufmännischen Bereich.

- In der **BFS Hauswirtschaft und Pflege** erwerben Sie eine Grundbildung in der Hauswirtschaft. In der Sozialassistenten befassen Sie sich mit der Unterstützung hilfs- und pflegebedürftiger Menschen unterschiedlichen Lebensalters. Wir unterrichten sie in hauswirtschaftlichen und ernährungswissenschaftlichen Tätigkeiten, zudem erhalten Sie Einblicke in den pflegerischen und sozialen Bereich. Dies gilt als Anerkennung des ersten Ausbildungsjahres zur/zum Hauswirtschaftlerin/Hauswirtschaftler).

weitere Infos finden Sie hier



Sich auf den Beruf vorbereiten



A. Duale Ausbildung (Berufsschule)

Sie haben sich entschieden, einen Beruf zu erlernen.

Wir als die Berufsbildenden Schulen Winsen begleiten Sie und die ausbildenden Betriebe mit dem Unterricht in der Berufsschule für verschiedene kaufmännische und gewerbliche Berufe sowie im Bereich Ernährung.

Die Wirtschaft im Landkreis Harburg bietet jährlich rund 2.500 Ausbildungsplätze im Handwerk, im Handel, in der Industrie, im Gesundheitswesen und in der öffentlichen Verwaltung an.

Sie als Auszubildende haben zudem die Möglichkeit, bei einer erfolgreichen beruflichen

Ausbildung den Sekundarabschluss I-Real-schulabschluss oder den Erweiterten Sekundarabschluss I zu erreichen. Damit stehen Ihnen weiterführende Bildungsangebote an unserer Schule offen.

Die Ausbildung erfolgt im so genannten dualen System: Der theoretische Teil der Ausbildung erfolgt in der Schule und der praktische im Ausbildungsbetrieb. Die Ausbildungszeit dauert zwei bis dreieinhalb Jahre und bereitet auf eine Prüfung vor der Handwerkskammer bzw. der Industrie- und Handelskammer vor.

Kaufmännischer Bereich:

Der kaufmännische Bereich stellt traditionell das größte Angebot an Ausbildungsberufen. Er umfasst Berufe in Handel, Industrie, Handwerk und öffentlichem Dienst. Sie besuchen unsere Berufsschule als Auszubildende in einem der folgenden kaufmännischen Berufe:

Automobilkaufmann/-frau
Fachkraft für Lagerlogistik
Fachlagerist/-in
Kaufmann/-frau für Büromanagement
Verwaltungsfachangestellte/r

Kaufmann/-frau im Einzelhandel, Verkäufer/-in
Kaufmann/-frau für Groß- und Außenhandelsmanagement
Kaufmann/-frau für Spedition und Logistikdienstleistungen



Gewerblicher Bereich:

Der gewerbliche Bereich umfasst die Produktion in der Industrie und die Fertigung im Handwerk. Je nach Interesse und Neigung haben Sie einen der folgenden Ausbildungsberufe gewählt:

Anlagenmechaniker/-in für Sanitär, Heizung und Klima
Elektroniker/-in für Energie und Gebäudetechnik
Fahrzeuglackierer/-in
Karosseriebauer/-in

Konstruktionsmechaniker/-in
Maler/-in und Lackierer/-in
Maurer/-in
Metallbauer/-in
Zimmerer/-in



Bereich Ernährung:

Der Bereich Ernährung befasst sich mit der Be- und Verarbeitung von Lebensmitteln sowie deren Inhaltsstoffe. Dieser Bereich ist an unserer BBS durch die folgenden Berufe vertreten:

Bäcker/-in
Fachverkäufer/-in für Lebensmittel-Schwerpunkt Bäckerei



weitere Infos finden Sie hier



Sich auf den Beruf vorbereiten



B. Schulische Ausbildung (mehrjährige Berufsfachschulen)

Neben der oben erwähnten klassischen dualen Berufsausbildung bieten wir Ihnen drei Ausbildungsgänge in unseren Berufsfachschulen im Bereich Sozialpädagogik/Pflege an. In diesen Ausbildungsgängen erwerben Sie einen staatlichen Abschluss.

Berufsfachschule Sozialpädagogische Assistentin/Sozialpädagogischer Assistent

Die Ausbildung zur Sozialpädagogischen Assistentin / zum Sozialpädagogischen Assistent erfolgt sowohl in unserer Schule als auch in entsprechenden Einrichtungen wie Kindergärten, Kindertagesstätten und Krippen. Der erfolgreiche Besuch dieser Schulform verschafft Ihnen einen staatlich anerkannten Abschluss und gilt zugleich als Vorstufe der Ausbildung zur Erzieherin/zum Erzieher.

Berufsfachschule Pflegeassistenz

Die Ausbildung zur Pflegeassistenz absolvieren Sie ebenfalls im Wechsel von Schulbesuch und Praxis im Betrieb. Dabei können Sie wählen zwischen ambulanten oder stationären Pflegeeinrichtungen oder einem Krankenhaus. Mit dem erfolgreichen Abschluss dieser Ausbildung können Sie die Ausbildung zur Pflegefachfrau/zum Pflegefachmann um ein Jahr verkürzen.

Berufsfachschule Pflege (generalistische Pflegeausbildung)

Die Berufsfachschule Pflege bietet Ihnen die neue generalistische Ausbildung zur Pflegefachfrau / zum Pflegefachmann an. „Generalistisch“ heißt: Sie haben einen festen Ausbildungsbetrieb entweder im Pflegeheim, in einem ambulanten Betrieb oder in einem Krankenhaus. Im Verlauf Ihrer Ausbildung wechseln Sie aber auch in die anderen Einrichtungen und lernen somit alle Pflegebereiche kennen. Diese neue generalistische Pflegeausbildung löst die vormaligen Ausbildungsgänge zum





Fachschule Technik - Fachrichtung Elektrotechnik
(Technikerschule)

Fachschule Sozialpädagogik

Nach einer Erstqualifizierung / Erstausbildung haben Sie Berufserfahrung gesammelt und wollen sich weiterqualifizieren. Sie streben jetzt Führungsaufgaben, eine berufliche Selbstständigkeit an.

Sie können bei uns Ihre Ziele in den zwei folgenden Berufsfeldern realisieren:

● **Fachschule Elektrotechnik**

Eingangsvoraussetzung:

Abgeschlossene Berufsausbildung und mindestens eine einjährige Berufserfahrung

Die Qualifizierung findet berufsbegleitend über 4 Jahre statt.

Der Unterricht erfolgt sonnabends (07:45 - 13:00 Uhr, vierzehntägig bis 14:45 Uhr) sowie vierzehntägig abends (Di. oder Do.), 18:00 - 21:15 Uhr. Daneben erfolgt der Unterricht online-gestützt.



weitere Infos finden Sie hier



● **Fachschule Sozialpädagogik**

Eingangsvoraussetzung:

- erfolgreicher Besuch der FOS Gesundheit und Soziales (Schwerpunkt Sozialpädagogik)
- oder erworbener Hochschulabschluss mit mindestens 600 Zeitstunden begleiteter Praxisausübung in sozialpädagogischen Tätigkeitsfeldern (alternativ eine mindestens einjährige einschlägige Vollzeittätigkeit)

Die Qualifizierung findet während der normalen Unterrichtszeit über zwei Jahre statt.

Nach erfolgreichem Besuch der Fachschule erhalten Sie die Fachhochschulreife und einen Bachelorabschluss.

Der Abschluss lautet:

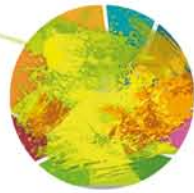
Staatlich anerkannte/r Erzieher/in (Bachelor Professional in Sozialwesen)

weitere Infos finden Sie hier



Einen höherwertigen Schulabschluss erreichen

A. Fachoberschulen (FOS) B. Berufliche Gymnasien (BG)



A. Fachoberschulen

- FOS Wirtschaft
- FOS Technik
- FOS Gestaltung
- FOS Gesundheit und Soziales

Sie haben die Realschule absolviert und streben eine Berufsausbildung in einem attraktiven Beruf an oder beabsichtigen ein Studium aufzunehmen. In unseren Fachoberschulen beschäftigen Sie sich intensiv mit fachlichen Schwerpunkten und vertiefen Ihre Allgemeinbildung. Damit stärken Sie Ihre Studierfähigkeit.

Mit dem erfolgreichen Besuch einer unserer vier Fachoberschulen können Sie die Fachhochschulreife erlangen und damit an allen Fachhochschulen und Gesamthochschulen Deutschlands und an einigen Universitäten studieren.

Ihnen stehen als Zugang zu unseren Fachoberschulen zwei unterschiedliche Wege offen:

Eingangsvoraussetzung für die Klasse 11:

- Sekundarabschluss I - Realschulabschluss und ein Platz für ein schulbegleitendes einjähriges Betriebspraktikum

Eingangsvoraussetzung für die Klasse 12:

- Sekundarabschluss I - Realschulabschluss und berufsfeldbezogene Erfahrungen, die Sie im Arbeitsleben (z. B. durch eine mindestens zweijährige Berufsausbildung) oder in Schulen mit beruflichem Schwerpunkt gesammelt haben

Bei uns können Sie sich in den folgenden vier Fachrichtungen bewerben:

FOS Wirtschaft, FOS Technik, FOS Gestaltung, FOS Gesundheit und Soziales

- In der FOS Wirtschaft erhalten Sie Einblicke in kaufmännische Prozesse und wirtschaftliche Rahmenbedingungen.
- In der FOS Technik planen und präsentieren Sie technische Projekte, die sich mit konstruktiven steuerungs- und regelungstechnischen Aufgabenstellungen befassen.
- In der FOS Gestaltung können Sie sich in den drei folgenden Schwerpunkten Bildende Kunst, Gestaltete Umwelt oder Mediengestaltung und Illustration entfalten. Außerdem unterrichten wir Sie in Technischem Zeichnen und Technologie/Materialkunde.
- In der FOS Gesundheit und Soziales setzen Sie sich mit Maßnahmen der Gesundheitsförderung auseinander. Zudem befassen Sie sich mit der Prävention gesellschaftlich bedeutsamer Gesundheitsrisiken.



weitere Infos finden Sie hier



B. Berufliche Gymnasien (BG)

- BG Wirtschaft
- BG Technik
- BG Gesundheit-Pflege
- BG Gesundheit und Soziales (Ökotrophologie)



Sie haben Interesse am berufsfeldbezogenen Lernen und streben zugleich das „ganz normale“ Abitur an. Mit der an unserer Schule erworbenen Allgemeinen Hochschulreife können Sie sich an allen deutschen Hochschulen für ein Studium bewerben - unabhängig von Ihrem fachlichen Schwerpunkt.

Eingangsvoraussetzung:

Erweiterter Sekundarabschluss I - Realschulabschluss

- Im BG Wirtschaft befassen Sie sich mit dem Aufbau und den Abläufen von Modellunternehmen und betrachten das Zusammenspiel von Unternehmen und Konsumenten in der Marktwirtschaft.
- Im BG Technik lernen Sie die Mechatronik als eine übergreifende Wissenschaft für die Bereiche Metalltechnik, Elektrotechnik und Informationstechnik kennen, um damit technische Problemlösungen für gesellschaftlich relevante Fragen zu entwickeln.
- Im BG Gesundheit-Pflege nehmen Sie den Menschen in seiner Ganzheitlichkeit in den Blick. Dabei geht es um Fragen der Gesundheitsförderung, um verschiedene Behandlungsansätze von verbreiteten Krankheiten sowie um den gesellschaftlichen Fokus der Pflege.
- Im BG Gesundheit und Soziales (Ökotrophologie) verknüpfen Sie ernährungswissenschaftliche, medizinische, biologische, soziale und ökonomische Fragestellungen. Damit gewinnen Sie einen Einblick in gesellschaftliche Zusammenhänge von Gesundheit und Ernährung.

Die Profile verschaffen Ihnen einen ersten Einblick in die Fachwissenschaften und erleichtern Ihnen damit den Einstieg in das spätere Studium oder die Aufnahme einer anspruchsvollen Berufsausbildung. Neben diesen fachlichen Inhalten sind auch innovative Lernformen mit dem Fokus auf kooperatives, selbst-organisiertes Lernen zentraler Bestandteil unseres Bildungsangebotes für Sie.



weitere Infos finden Sie hier

Schulleben - Schule und mehr

Essen und trinken

Cafeteria / Kantine / Außenbereich

Lernen an anderen Orten

Klassenfahrten / Auslandserfahrungen (Europa-Schule

Unterstützung wahrnehmen

Seelsorge / Beratungslehrer*innen / Schulsozialarbeit / PIT / Coaching / Sprachförderung

Neue Lernwege beschreiten

COOL / Distanzunterricht / ICDL

Einblicke ins Arbeitsleben gewinnen

Schülerfirmen / Praktika / Kollegium mit Berufserfahrungen

Ein Thema vertiefen

Bibliothek (analog, digital, online), Zeitungen, Zeitschriften, Bücher, MMLI

Auf gesellschaftliche Entwicklungen Antworten suchen und finden

Humanitäre Schule / Familienfreundliche Schule / Nachhaltigkeit

